

MONTAGEPLATTENAGGREGATE

MOUNTING PLATE UNITS

R35



Die technischen Angaben in diesem Katalog dienen der allgemeinen Information. Bei Montage, Betrieb und Wartung sind die Betriebsanleitungen und die auf den Produkten angegebenen Hinweise unbedingt zu beachten. Änderungen der technischen Daten, Auswahl- und Bestelldaten, beim Zubehör und der Lieferbarkeit sind vorbehalten. Alle Abmessungen in diesem Katalog gelten in Millimetern.

Ungültig: KatalogP5

The technical details in this catalog have been provided for general information. For any assembly, operation or servicing do respect the operating manuals and the instructions provided on the products. Technical data, product range and order data, accessories and availability are subject to alteration. All dimensions in this catalog are in millimetres.

This catalog supersedes catalog P5

Montageplattenaggregate

RICKMEIER Montageplattenaggregate werden standardmäßig mit Drehstrom-Asynchronmotoren gemäß DIN EN 50347 ausgerüstet. Auf Anfrage sind auch Einphasen-Wechselstrommotoren sowie Gleichstrommotoren verschiedener Spannungsebenen erhältlich.

Zur Auswahl des für Ihren Anwendungsfall passenden Aggregats können Sie die rechtsstehende Tabelle 1 verwenden. Hier finden Sie neben den geometrischen Verdrängungsvolumina (Vg), die zu den angegebenen Austrittsdrücken und Förderströmen gehörigen Motorleistungen bei einer kinematischen Viskosität des Fördermediums von 33 mm²/s und einer Drehzahl von 1450 1/min. Für abweichende Drehzahlen können die Förderströme näherungsweise proportional umgerechnet werden.

Die zum gewählten Aggregat gehörigen Abmessungen finden Sie auf den folgenden beiden Seiten in der Zeile, auf die rechts in Tabelle 1 verwiesen wird. Die angegebenen Gewichte und Motormaße beziehen sich auf unser Standardfabrikat (spezielle Hersteller sind auf Anfrage erhältlich).

Mounting plate units

RICKMEIER mounting plate units as a standard are equipped with three-phase asynchronous motors under DIN EN 50347. The single-phase a.c. motors and d.c. motors are available at different voltages on request.

To select the motor that fits for your application please refer to table 1 on the right-hand side. Aside from the geometric displacement volumes (Vg) you will find the motor outputs relating to the specified outlet pressures and flow rates for the kinematic viscosity of the flow medium of 33 mm²/s and a speed of 1450 rpm. For different numbers of revolutions it is possible to convert the flow rates approximately proportional.

You will find the dimensions for the selected unit on the following two pages in the line that has been referred to in table 1 on the right-hand side. The specified weights and engine dimensions relate to our standard brand (special manufacturers are available on request).

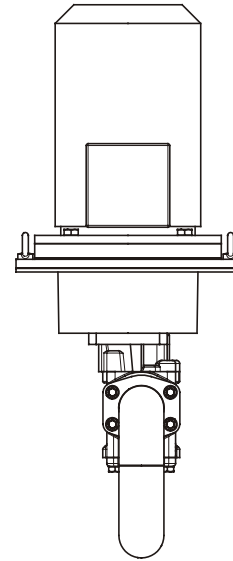
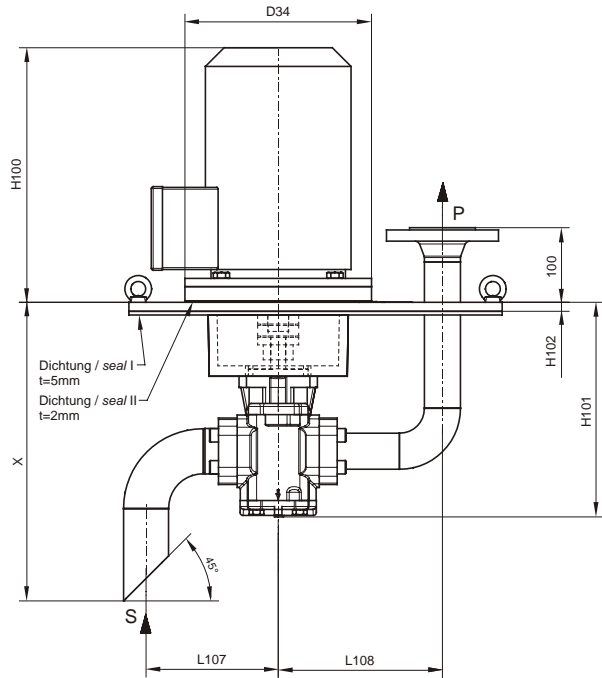
Tabelle 1: Übersicht R35 (Drehzahl 1450 1/min, kinematische Viskosität 33 mm²/s)
table 1: R35 summary (speed 1450 rpm, kinematic viscosity 33 mm²/s)

Vg displ. vol.	Förder- strom flow rate	max. zul. Austrittsdruck max. permitt. outlet pressure		Normmotor standard motor		ca. Gewicht appr. weight	Maße siehe Tabelle 2 - Zeile .. for dimensions p.r.t. table 2 - line ..
		[MPa]	[bar]	Größe size	Leistg. output		
[cm ³]	[dm ³ /min]			BG	[kW]	[kg]	
25	33	0,50	5,0	80M	0,55	32	1
	33	0,75	7,5	80M	0,75	32	1
	33	1,25	12,5	90S	1,10	35	2
	32	1,80	18,0	90L	1,50	38	2
	30	2,50	25,0	100L	2,20	52	3
31,5	43	0,35	3,5	80M	0,55	32	1
	43	0,55	5,5	80M	0,75	32	1
	42	0,95	9,5	90S	1,10	35	2
	42	1,35	13,5	90L	1,50	38	2
	39	2,15	21,5	100L	2,20	52	3
40	39	2,50	25,0	100L	3,00	52	3
	55	0,20	2,0	80M	0,55	32	1
	55	0,35	3,5	80M	0,75	32	1
	55	0,65	6,5	90S	1,10	36	2
	54	1,00	10,0	90L	1,50	38	2
	51	1,65	16,5	100L	2,20	53	3
50	50	2,30	23,0	100L	3,00	53	3
	50	2,50	25,0	112M	4,00	73	4
	69	0,10	1,0	80M	0,55	35	5
	69	0,25	2,5	80M	0,75	35	5
	69	0,50	5,0	90S	1,10	38	6
	68	0,75	7,5	90L	1,50	41	6
	66	1,25	12,5	100L	2,20	55	7
65	1,80	18,0	100L	3,00	55	7	
63	63	2,50	25,0	112M	4,00	75	8
	88	0,15	1,5	80M	0,75	35	5
	88	0,30	3,0	90S	1,10	38	6
	87	0,55	5,5	90L	1,50	41	6
	84	0,95	9,5	100L	2,20	55	7
	83	1,45	100,0	100L	3,00	55	7
	82	2,00	20,0	112M	4,00	75	8
82	2,50	25,0	132S	5,50	85	9	

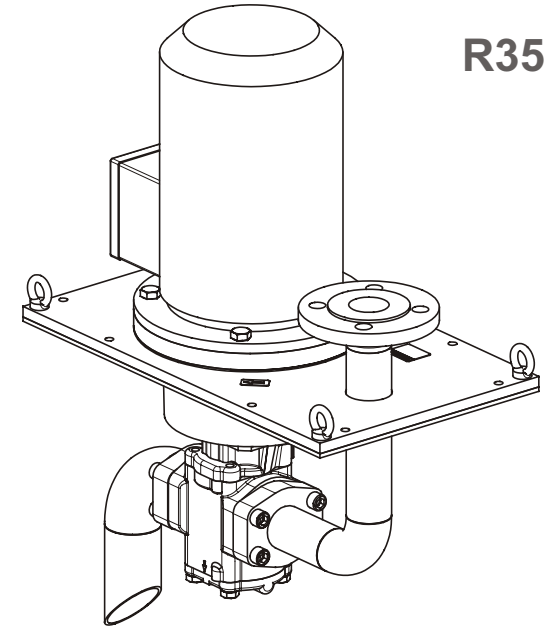
PUMPENTECHNOLOGIE
RICKMEIER
Zahnpumpen ■ Ventile ■ Sonderprodukte ■ Systeme

RICKMEIER GmbH
Langenholthäuser Str. 20-22
58802 Balve

Phone + 49 (0) 23 75 / 9 27-0
Fax + 49 (0) 23 75 / 9 27-26
E-Mail kontakt@rickmeier.de



Montageplattenaggregat R35
Mounting plate unit R35



R35

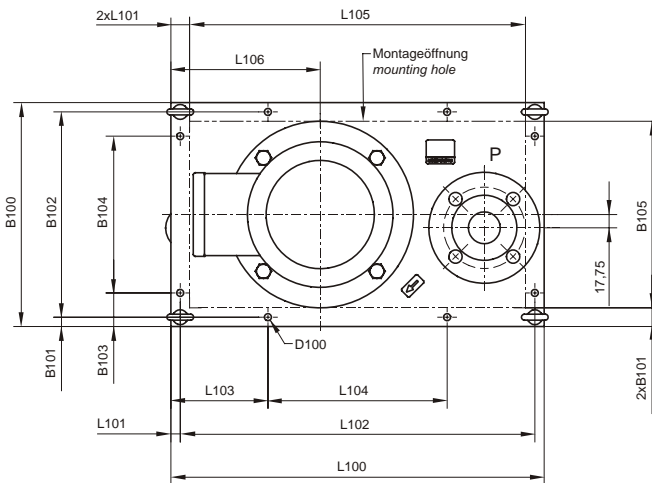


Tabelle 2: Maße R35 table 2: R35 dimensions

Zeile line	Saugleitung suction line S ¹⁾	Druckanschluß press. connection P ²⁾																		X min				
			B100	B101	B102	B103	B104	B105	D34	D100	H100 ³⁾	H101	H102	L100	L101	L102	L103	L104	L105		L106	L107	L108	
1			250		225		160	200	200		252	239	10	480		455	120		430	190		195	320	
2	ø48,3x2,6	DN 32									299	263											345	
3							210	250	250		332	257	12	500		475	130		450	200		158	220	340
4					300	12,5	275	45			9,5	353				12,5		240						
5			250		225		160	200	200		252	269	10	480		455	120		430	190		195	360	
6											299	293											385	
7	ø60,3x2,9	DN 40									332													
8							210	250	250		353	287	12	500		475	130		450	200		178	220	380
9					360	15	330	55	250	300	300	14	396	320		535	15	505	140	255	475	210		245

1) Rohr DIN 2448
tube DIN 2448

2) Flansch EN 1092-1/11Bl./ PN 16
flange EN 1092-1/11Bl./ PN 16

3) abhängig vom Motorfabrikat
depending on motor brand

