

MONTAGEPLATTENAGGREGATE
MOUNTING PLATE UNITS

R65



Die technischen Angaben in diesem Katalog dienen der allgemeinen Information. Bei Montage, Betrieb und Wartung sind die Betriebsanleitungen und die auf den Produkten angegebenen Hinweise unbedingt zu beachten. Änderungen der technischen Daten, Auswahl- und Bestelldaten, beim Zubehör und der Lieferbarkeit sind vorbehalten. Alle Abmessungen in diesem Katalog gelten in Millimeter.

The technical details in this catalog have been provided for general information. For any assembly, operation or servicing do respect the operating manuals and the instructions provided on the products. Technical data, product range and order data, accessories and availability are subject to alteration. All dimensions in this catalog are in millimetres.

This catalog supersedes catalog P5

Ungültig: Katalog P5

Montageplattenaggregate

RICKMEIER Montageplattenaggregate werden standardmäßig mit Drehstrom-Asynchronmotoren gemäß DIN EN 50347 ausgerüstet. Auf Anfrage sind auch Gleichstrommotoren verschiedenster Spannungsebenen erhältlich.

Zur Auswahl des für Ihren Anwendungsfall passenden Aggregats können Sie die rechtsstehende Tabelle 1 verwenden. Hier finden Sie neben den geometrischen Verdrängungsvolumina (Vg), die zu den angegebenen Austrittsdrücken und Förderströmen gehörigen Motorleistungen bei einer kinematischen Viskosität des Fördermediums von 33 mm²/s und einer Drehzahl von 1450 1/min. Für abweichende Drehzahlen können die Förderströme näherungsweise proportional umgerechnet werden.

Die zum gewählten Aggregat gehörigen Abmessungen finden Sie auf den folgenden beiden Seiten in der Zeile, auf die rechts in Tabelle 1 verwiesen wird. Die angegebenen Gewichte und Motormaße beziehen sich auf unser Standardfabrikat (spezielle Hersteller sind auf Anfrage erhältlich).

Mounting plate units

RICKMEIER mounting plate units as a standard are equipped with three-phase asynchronous motors under DIN EN 50347. D.c. motors at different voltages are also available on request.

To select the motor that fits for your application please refer to table 1 on the right-hand side. Aside from the geometric displacement volumes (Vg) you will find the motor outputs relating to the specified outlet pressures and flow rates for the kinematic viscosity of the flow medium of 33 mm²/s and a speed of 1450 rpm. For different numbers of revolutions it is possible to convert the flow rates approximately proportional.

You will find the dimensions for the selected unit on the following two pages in the line that has been referred to in table 1 on the right-hand side. The specified weights and engine dimensions relate to our standard brand (special manufacturers are available on request).

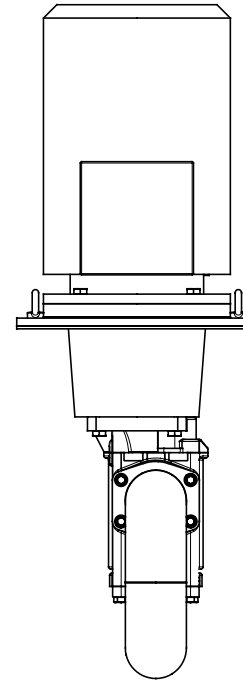
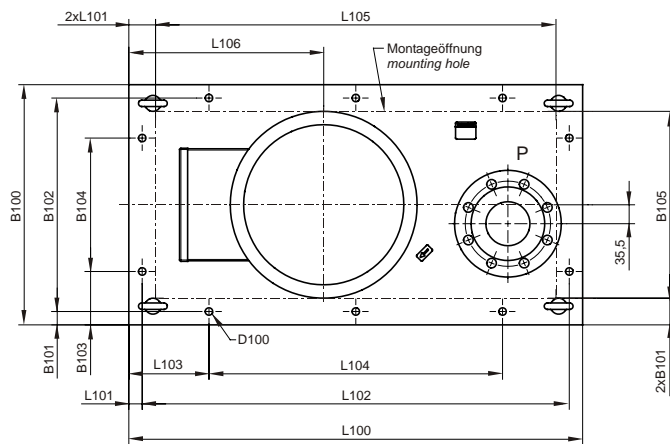
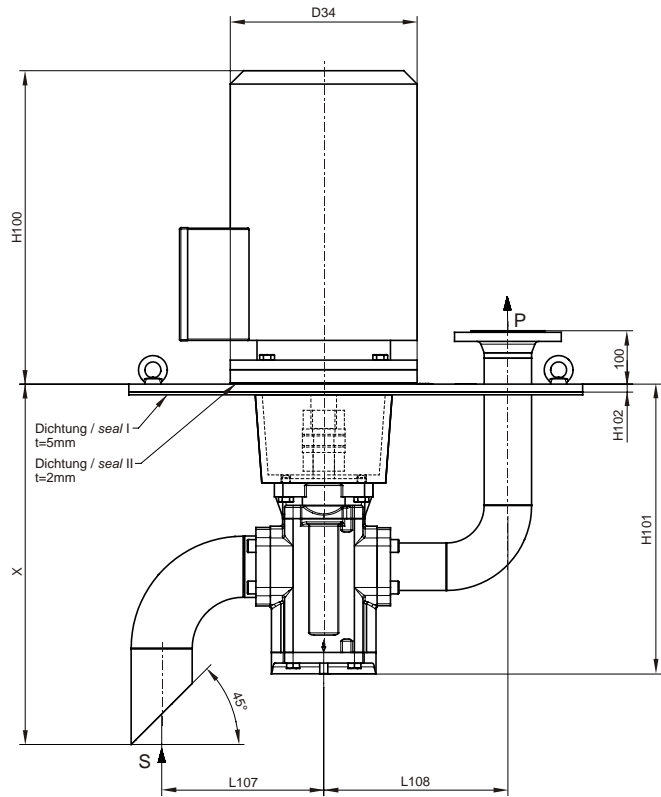
Tabelle 1: Übersicht R65 (Drehzahl 1450 1/min, kinematische Viskosität 33 mm²/s)
table 1: R65 summary (speed 1450 rpm, kinematic viscosity 33 mm²/s)

Vg diepl. vol.	Förder- strom flow rate	max. zul. Austrittsdruck max. permiss. outlet pressure		Nommotor standard motor		ca. Gewicht appr. weight	Maße siehe Tabelle 2 - Zeile .. for dimensions p.r.t. table 2 - line ..
		[MPa]	[bar]	Größe size	Leistg. output		
[cm ³]	[dm ³ /min]	[MPa]	[bar]	BG	[kW]	[kg]	
200	285	0,65	6,5	132S	5,50	140	1
	280	1,00	10,0	132M	7,50	151	1
	272	1,60	16,0	160M	11,00	195	2
	256	2,25	22,5	160L	15,00	211	2
	247	2,50	25,0	180M	18,50	241	3
250	359	0,45	4,5	132S	5,50	141	1
	354	0,75	7,5	132M	7,50	152	1
	345	1,20	12,0	160M	11,00	196	2
	337	1,75	17,5	160L	15,00	212	2
	323	2,20	22,0	180M	18,50	242	3
	309	2,50	25,0	180L	22,00	252	3
315	455	0,30	3,0	132S	5,50	142	1
	450	0,50	5,0	132M	7,50	153	1
	440	0,90	9,0	160M	11,00	197	2
	432	1,35	13,5	160L	15,00	213	2
	431	1,70	17,0	180M	18,50	243	3
	413	2,10	21,0	180L	22,00	253	3
400	389	2,50	25,0	200L	30,00	322	4
	580	0,15	1,5	132S	5,50	156	5
	573	0,35	3,5	132M	7,50	167	5
	561	0,65	6,5	160M	11,00	212	6
	552	1,00	10,0	160L	15,00	228	6
	550	1,30	13,0	180M	18,50	258	7
	542	1,60	16,0	180L	22,00	268	7
	514	2,25	22,5	200L	30,00	336	8
	495	2,50	25,0	225S	37,00	447	9
500	727	0,10	1,0	132S	5,50	157	5
	722	0,20	2,0	132M	7,50	168	5
	709	0,45	4,5	160M	11,00	213	6
	700	0,75	7,5	160L	15,00	229	6
	702	0,95	9,5	180M	18,50	259	7
	694	1,20	12,0	180L	22,00	269	7
	680	1,75	17,5	200L	30,00	337	8
	647	2,20	22,0	225S	37,00	448	9
	619	2,50	25,0	225M	45,00	498	9
630	912	0,10	1,0	132M	7,50	169	5
	898	0,30	3,0	160M	11,00	214	6
	890	0,50	5,0	160L	15,00	230	6
	892	0,70	7,0	180M	18,50	260	7
	884	0,90	9,0	180L	22,00	270	7
	871	1,30	13,0	200L	30,00	338	8
	861	1,70	17,0	225S	37,00	449	9
	828	2,10	21,0	225M	45,00	499	9
	780	2,50	25,0	250M	55,00	698	10

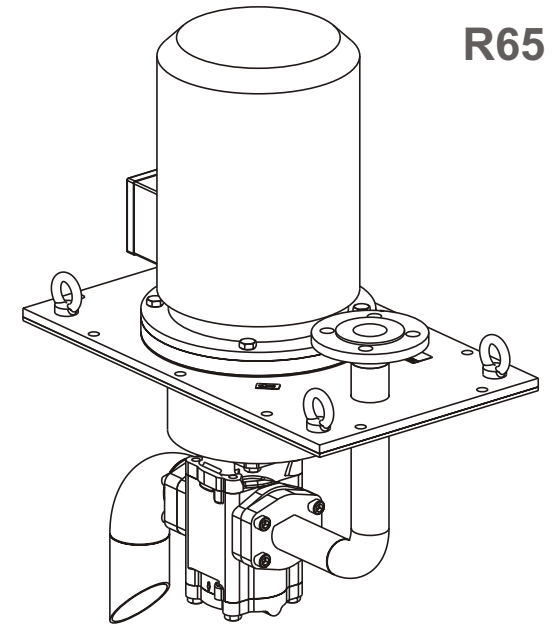
PUMPENTECHNOLOGIE
RICKMEIER
Zahnpumpen ■ Ventile ■ Sonderprodukte ■ Systeme

RICKMEIER GmbH
Langenholthausen Str. 20-22
58802 Balve

Phone + 49 (0) 23 75 / 9 27-0
Fax + 49 (0) 23 75 / 9 27-26
E-Mail kontakt@rickmeier.de



Montageplattenaggregat R65
Mounting plate unit R65



R65

Tabelle 2: Maße R65 table 2: R65 dimensions

Zeile line	Saugleitung suction line S ¹⁾	Druckanschluß press. connection P ²⁾																		X min				
			B100	B101	B102	B103	B104	B105	D34	D100	H100 ³⁾	H101	H102	L100	L101	L102	L103	L104	L105		L106	L107	L108	
1			400		350	90	220	300	300		396	401		825		775		525	725	345		310	535	
2	ø88,9x3,2	DN65	450		400	100		350	350	14	505			850		800		550	750	365	265	345	565	
3						250						587	432											
4					500		450	125		400	400	18	637			875		825	150	575	775	380		370
5			400	25	350	90	220	300	300		396	504	15	825	25	725		525	725	345		310	610	
6			450		400	100		350	350	14	505			850		800		550	750	365		345	640	
7	ø114,3x3,6	DN80	500		450	125		400	400		637			875		825			775	380	303	370		
8					550		500		300	450	450	18	677	565		900		850	162	575	800	370	400	670
9					650		600	150	300	350	550		778	578		925		875	175		825			430

1) Rohr DIN 2448
tube DIN 2448

2) Flansch EN 1092-1/11B/.../ PN 16
flange EN 1092-1/11B/.../ PN 16

3) abhängig vom Motorfabrikat
depending on motor brand

